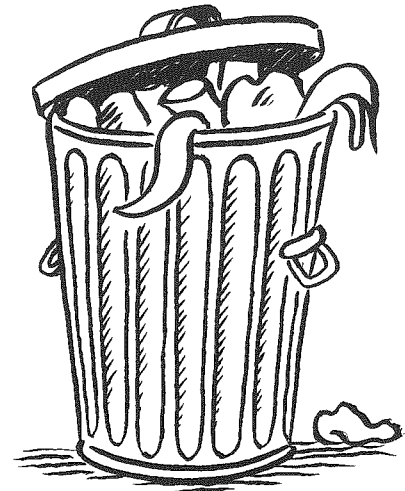


Gesammelter Abfall

In einer Stadt mit 20 000 Einwohnern fielen in einem Jahr folgende Abfälle zur Entsorgung an:

Haus- und Betriebsmüll _____ t	Sperrgut und Holz _____ t
Karton _____ t	Papier _____ t
Grüngut _____ t	Glas _____ t



Wie viel Abfall wurde insgesamt gesammelt und entsorgt?

- 6 • Wären 28 t mehr Haus- und Betriebsmüll gesammelt worden, hätte dies genau das Zehnfache der Kartonsammlung ergeben.
- 1 • Beim Grüngut fehlten noch 30 t auf 2000 t.
- 3 • Die vierfache Menge an entsorgtem Sperrgut und Holz plus ein Gewicht von 184 t halten sich die Waage mit dem gesammelten Papier.
- 5 • 367 t mehr Glas kamen dem Recycling zugute als Karton.
- 2 • Es wurden 346 t weniger Papier gesammelt als Grüngut.
- 4 • In den Glascontainer kamen 328 t mehr als in die Sperrgut- und Holzabfuhr.

In einer Stadt mit 20 000 Einwohnern fielen in einem Jahr folgende Abfälle zur Entsorgung an:

Haus- und Betriebsmüll	Sperrgut und Holz
<u>3182</u> t	<u>360</u> t
Karton	Papier
<u>321</u> t	<u>1624</u> t
Grüngut	Glas
<u>1970</u> t	<u>688</u> t



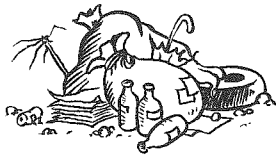
Wie viel Abfall wurde insgesamt gesammelt und entsorgt?

8145 t

- 6 • Wären 28 t mehr Haus- und Betriebsmüll gesammelt worden, hätte dies genau das Zehnfache der Kartonsammlung ergeben.
- 1 • Beim Grüngut fehlten noch 30 t auf 2000 t.
- 3 • Die vierfache Menge an entsorgtem Sperrgut und Holz plus ein Gewicht von 184 t halten sich die Waage mit dem gesammelten Papier.
- 5 • 367 t mehr Glas kamen dem Recycling zugute als Karton.
- 2 • Es wurden 346 t weniger Papier gesammelt als Grüngut.
- 4 • In den Glascontainer kamen 328 t mehr als in die Sperrgut- und Holzabfuhr.

Abfallproduktive Stadtbewohner

Die folgenden Zahlen besagen, wie viel Abfall von einem Einwohner der folgenden Städte pro Jahr verursacht wird.



Köln

_____ kg



Halle

_____ kg



Wiesbaden

_____ kg



Bochum

_____ kg



Kiel

_____ kg



Stuttgart

_____ kg



Freiburg im Breisgau

_____ kg



Münster

_____ kg



Kassel

_____ kg

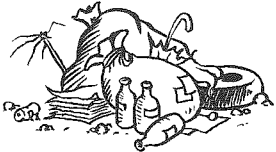
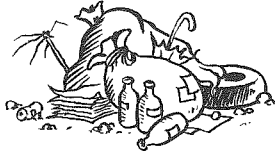
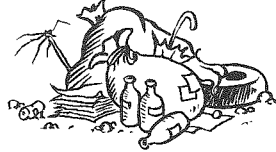

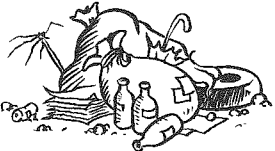
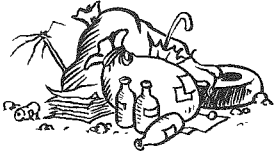



- 2 • Der Stuttgarter produziert 153,8 kg weniger Abfall als der Kölner.
- 4 • Ein Einwohner in Münster bringt 75,4 kg weniger Abfall zur Tonne als der Kasseler.
- 7 • In Kiel liegt die Abfallproduktion pro Kopf um 91,4 kg höher als in Freiburg im Breisgau.
- 1 • Würden die Kölner pro Einwohner 129 kg mehr Abfall verursachen, würde in der Liste die Zahl 500 kg stehen.
- 5 • Der Wiesbadener schleppt 96 kg mehr Abfall zur Entsorgung als der Einwohner von Münster.
- 3 • Pro Kopf fallen in Kassel 48,9 kg mehr Abfall an als in Stuttgart.
- 9 • 2 Einwohner in Halle verursachen 113,6 kg mehr Abfall als 2 Einwohner in Bochum.
- 6 • In Freiburg im Breisgau können 2 Leute ihren Abfall entsorgen und erst noch 12,1 kg dazulegen, damit der Gleichstand mit einem Einwohner in Wiesbaden erreicht ist.
- 8 • Der Einwohner in Halle kommt auf 84,3 kg mehr Abfall als der Kieler.

Wie viel Abfall produziert eine vierköpfige Familie in Bochum pro Jahr?

Abfallproduktive Stadtbewohner

Lösungen

Die folgenden Zahlen besagen, wie viel Abfall von einem Einwohner der folgenden Städte pro Jahr verursacht wird.

 Köln <u>371</u> kg	 Halle <u>313</u> kg	 Wiesbaden <u>286,7</u> kg
 Bochum <u>256,2</u> kg	 Kiel <u>228,7</u> kg	 Stuttgart <u>217,2</u> kg
 Freiburg im Breisgau <u>137,3</u> kg	 Münster <u>190,7</u> kg	 Kassel <u>266,1</u> kg

- 2 • Der Stuttgarter produziert 153,8 kg weniger Abfall als der Kölner.
- 4 • Ein Einwohner in Münster bringt 75,4 kg weniger Abfall zur Tonne als der Kasseler.
- 7 • In Kiel liegt die Abfallproduktion pro Kopf um 91,4 kg höher als in Freiburg im Breisgau.
- 1 • Würden die Kölner pro Einwohner 129 kg mehr Abfall verursachen, würde in der Liste die Zahl 500 kg stehen.
- 5 • Der Wiesbadener schleppt 96 kg mehr Abfall zur Entsorgung als der Einwohner von Münster.
- 3 • Pro Kopf fallen in Kassel 48,9 kg mehr Abfall an als in Stuttgart.
- 9 • 2 Einwohner in Halle verursachen 113,6 kg mehr Abfall als 2 Einwohner in Bochum.
- 6 • In Freiburg im Breisgau können 2 Leute ihren Abfall entsorgen und erst noch 12,1 kg dazulegen, damit der Gleichstand mit einem Einwohner in Wiesbaden erreicht ist.
- 8 • Der Einwohner in Halle kommt auf 84,3 kg mehr Abfall als der Kieler.

Wie viel Abfall produziert eine vierköpfige Familie in Bochum pro Jahr?

1024,8 kg